

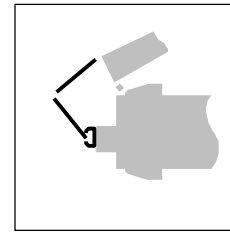
La plupart des portes peuvent être protégées avec une section simple de bouclier de Finger Protector®, toutefois la conception unique brevetée permet à la section de bouclier d'être prolongée sans risque pour adapter n'importe quelle taille de porte. Ouvrir la porte pour pouvoir mesurer son épaisseur afin de pouvoir déterminer l'angle maximum d'ouverture. Utiliser le tableau ci-contre pour voir si la section de bouclier doit être prolongée

Si vous préférez limiter l'angle d'ouverture, vous pouvez poser un arrêt de porte.

Angle d'ouverture maximum de la porte

Épaisseur de la porte	Angle d'ouverture maximum de la porte		
	Jusqu'à 90°	Jusqu'à 135°	Jusqu'à 180°
Jusqu'à 33 mm	1 bouclier	1 bouclier	1 bouclier
Jusqu'à 45 mm	1 bouclier	1 bouclier	2 boucliers
Jusqu'à 60 mm	1 bouclier	2 boucliers	2 boucliers
Jusqu'à 100 mm	2 boucliers	3 boucliers	3 boucliers

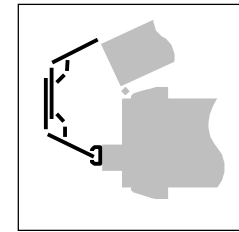
1 section bouclier



Suivre les étapes :

1-21

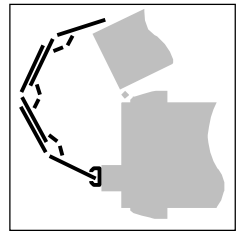
2 boucliers



Suivre les étapes :

1-9 A-F 10-21

3 boucliers



Suivre les étapes :

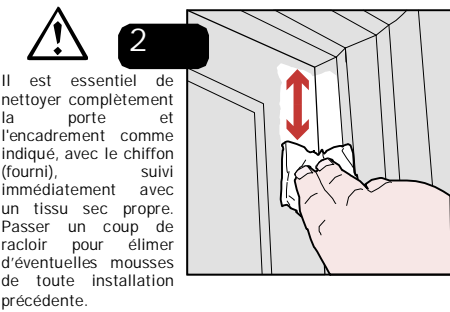
1-9 A-F A-F 10-21

Finger Protector® (HC) Standard - Instructions -

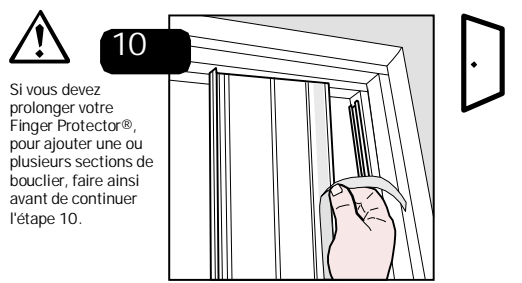
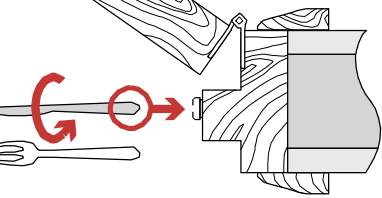
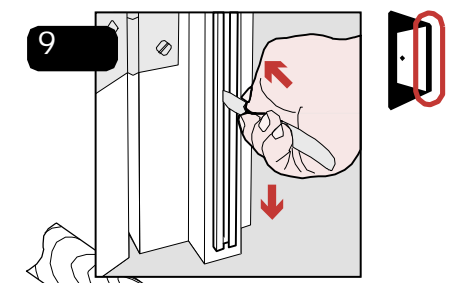
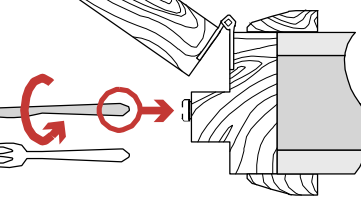
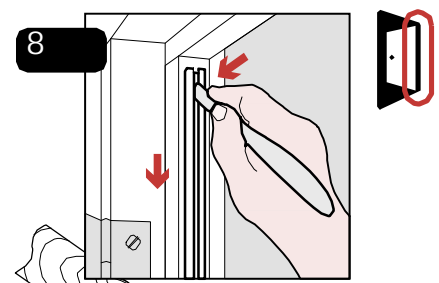
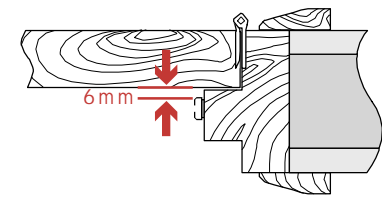
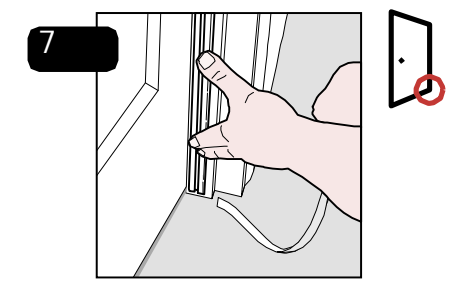
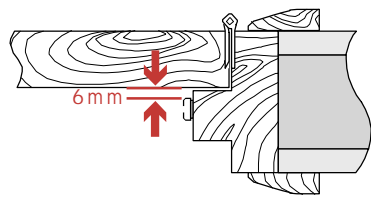
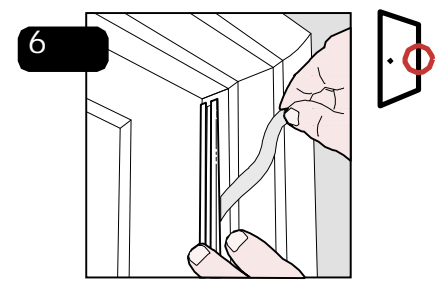
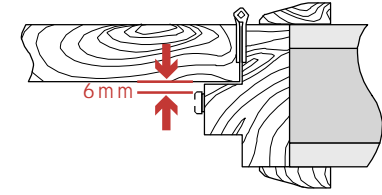
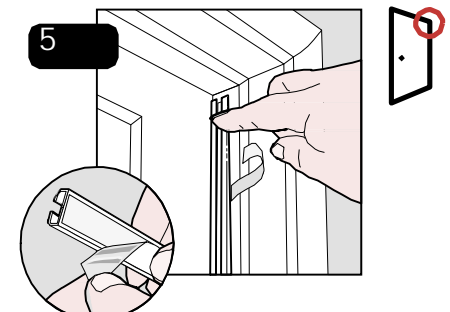
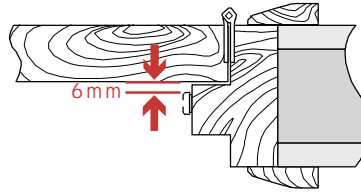
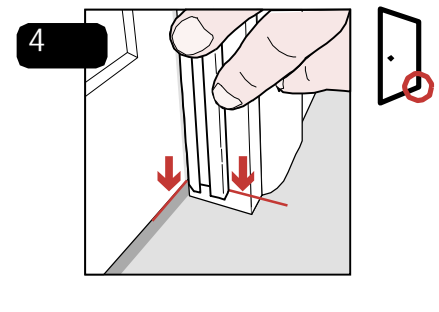
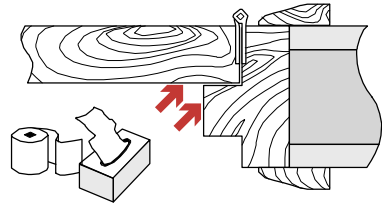
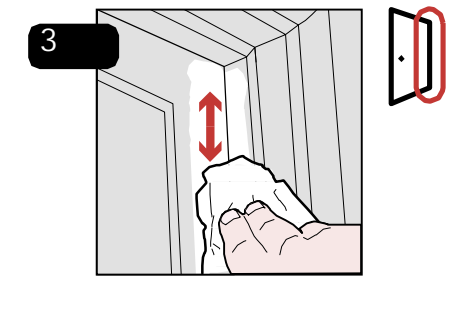
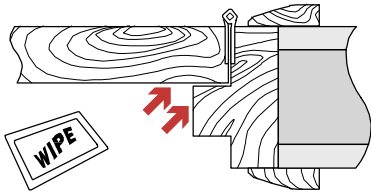


N'hésitez pas à nous contacter si vous avez besoin d'informations pour d'autres modèles de porte du type PVC, aluminium, verre, pivot, etc.

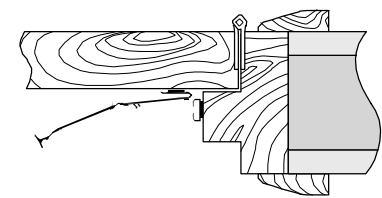
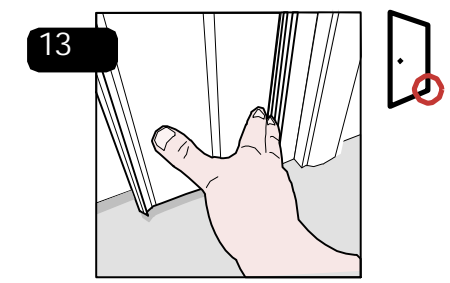
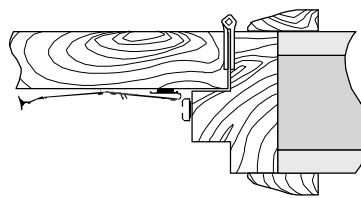
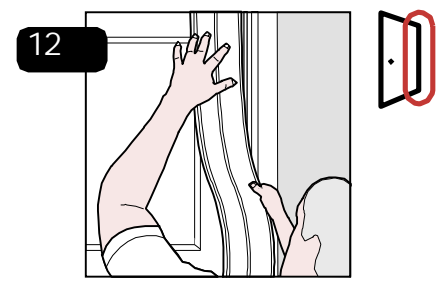
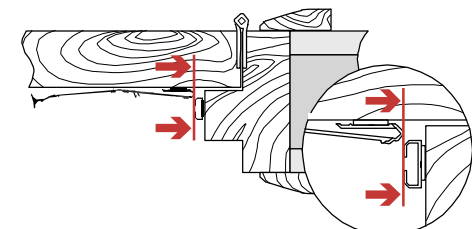
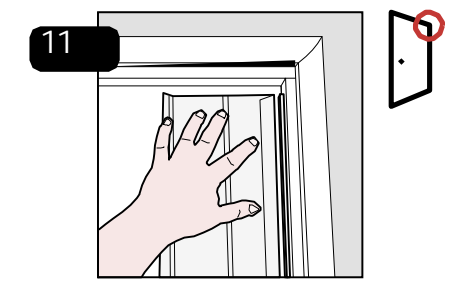
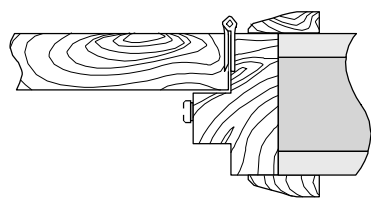
Veuillez suivre impérativement ces instructions. Tout manquement pourrait nuire à l'efficacité de vos anti-pince doigts Finger Protector®. AUCUNE RECLAMATION NE SERA PRISE EN COMPTE SI CES INSTRUCTIONS DE POSE NE SONT PAS RESPECTÉES

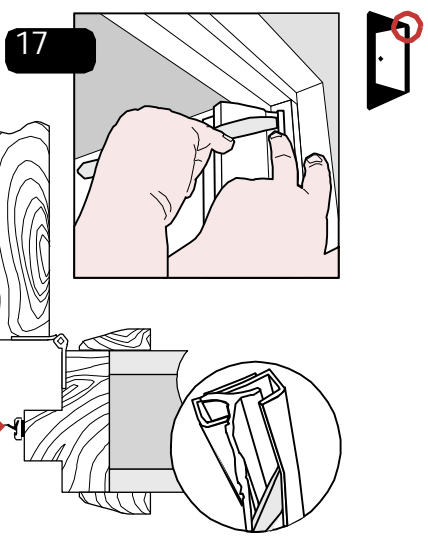
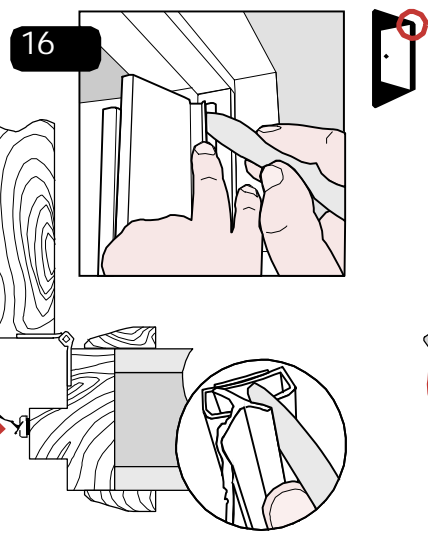
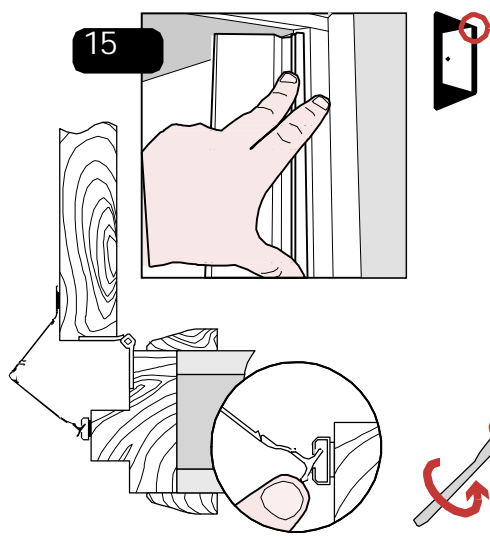
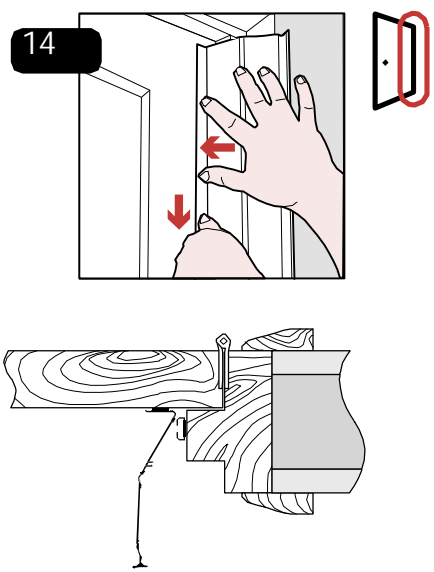


Il est essentiel de nettoyer complètement la porte et l'encadrement comme indiqué, avec le chiffon (fourni), suivi immédiatement avec un tissu sec propre. Passer un coup de racloir pour éliminer d'éventuelles mousses de toute installation précédente.

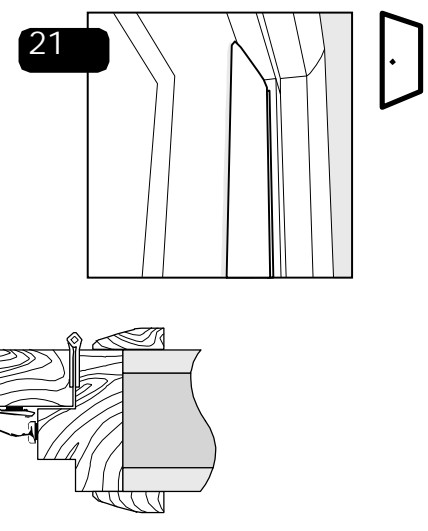
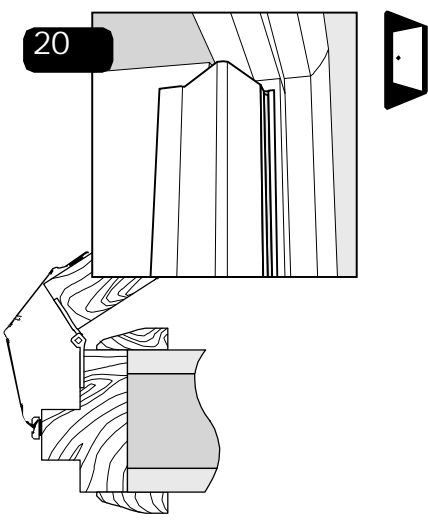
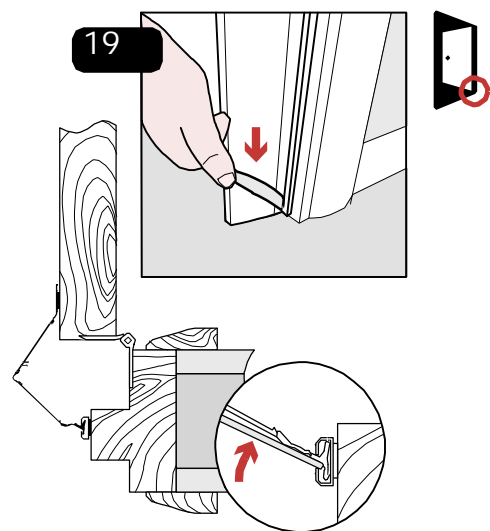
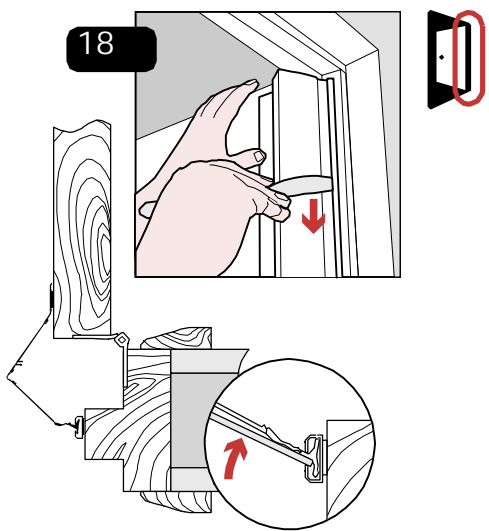


Si vous devez prolonger votre Finger Protector®, pour ajouter une ou plusieurs sections de bouclier, faire ainsi avant de continuer l'étape 10.

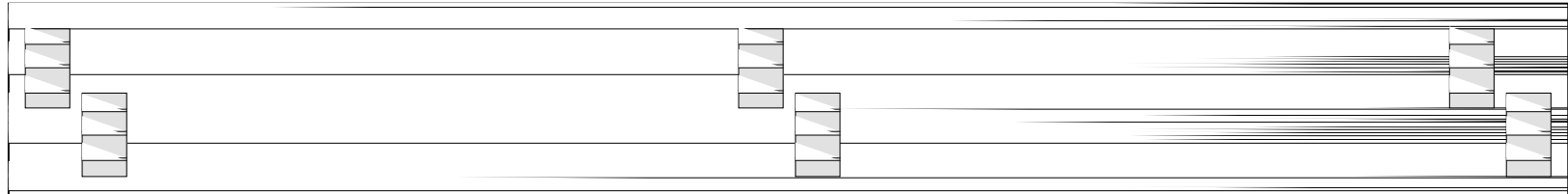
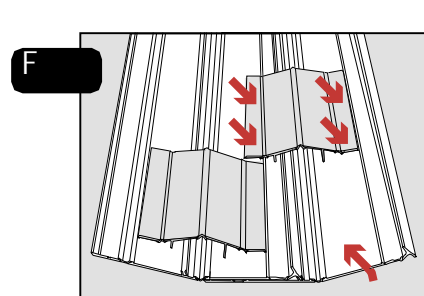
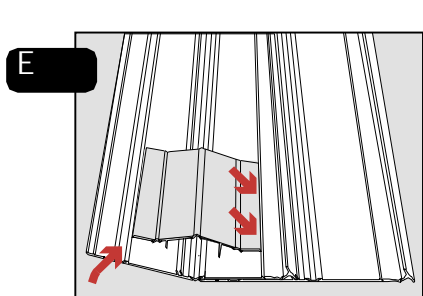
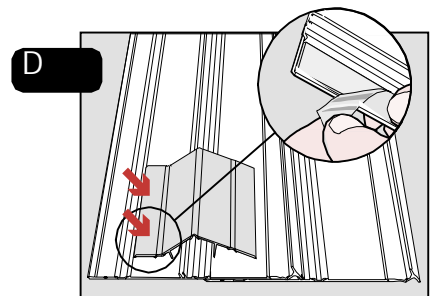
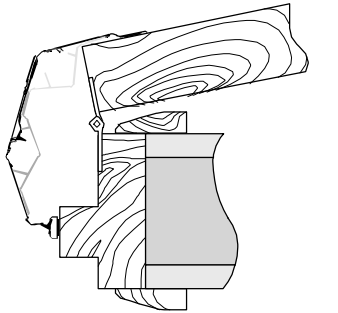
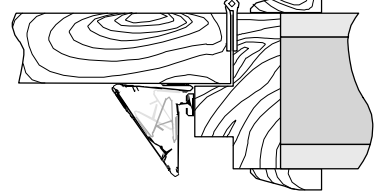
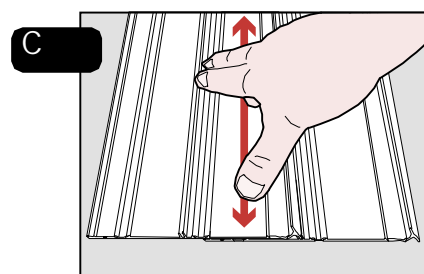
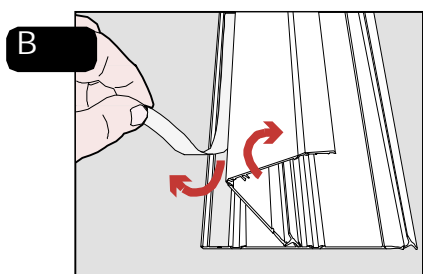
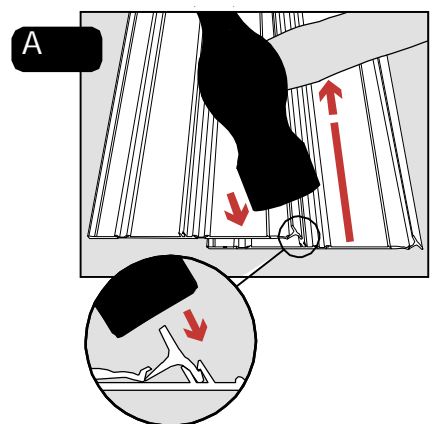




Pour détacher temporairement le bouclier pour l'entretien de la feuillure de porte renverser l'étape 17 à 16 et glisser le couteau en bas



Indication pour prolonger Finger Protector® pour les portes qui s'ouvrent au delà de l'envergure du bouclier standard



IVM International
 65 avenue du Gers
 31270 FROUZINS - France
 05 61 92 33 89
 7 05 61 86 06 42
 Email : contact@tvm-international.com
 Web : www.tvm-international.com